

# ENSHINE

## 實驗室配件

CATALOG



ENSHINE SCIENTIFIC CORPORATION



EN-3302  
三口鵝頸化驗龍頭

本體材質：銅製鍛造成型，外表烤漆處理，耐腐蝕、耐熱、耐紫外線輻射

蕊心：進口陶瓷蕊心

鵝頸龍頭：可 360 度旋轉

開關：旋鈕開關，亦可更換為肘動擺手開關

入水：1/2"，具筒狀入水過濾網，不易堵塞，清洗方便

出水口：高壓出水口，亦可改裝接起泡器出水口

尺寸：約 270(W)x255(D)x(595+60)(H)mm

出水口高度：低出水口高度 113mm，高出水口高度 450mm



EN-2202  
雙口化驗龍頭

本體材質：銅製鍛造成型，外表烤漆處理，耐腐蝕、耐熱、耐紫外線輻射

蕊心：進口陶瓷蕊心

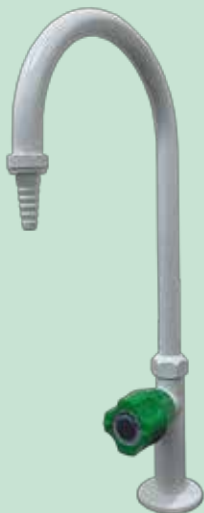
開關：旋鈕開關，亦可更換為肘動擺手開關

入水：1/2"，具筒狀入水過濾網，不易堵塞，清洗方便

出水口：高壓出水口，亦可改裝接起泡器出水口

尺寸：約 270(W)x255(D)x(260+60)(H)mm

出水口高度：約 130mm



EN-1314  
單口鵝頸化驗龍頭

本體材質：銅製鍛造成型，外表烤漆處理，耐腐蝕、耐熱、耐紫外線輻射

蕊心：進口陶瓷蕊心

鵝頸龍頭：可 360 度旋轉

開關：旋鈕開關，亦可更換為肘動擺手開關

入水：1/2"，具筒狀入水過濾網，不易堵塞，清洗方便

出水口：高壓出水口，亦可改裝接起泡器出水口

尺寸：約 55(W)x178(D)x(400+60)(H)mm

出水口高度：約 245mm



EN-0357E  
PP 標準水槽

材質：黑色 PP 材質  
內部尺寸：490(W)x390(D)x290(H)mm  
外部尺寸：550(W)x450(D)x310(H)mm  
附堵水塞、集渣籠  
可外接 PP 集水除臭裝置



EN-0357C  
PP 大水槽

材質：黑色 PP 材質  
內部尺寸：740(W)x400(D)x310(H)mm  
外部尺寸：800(W)x460(D)x325(H)mm  
附堵水塞、集渣籠  
可外接 PP 集水除臭裝置



EN-0356A  
PP 小水杯槽

材質：黑色 PP 材質  
內部尺寸：218(W)x115(D)x122(H)mm  
外部尺寸：251(W)x148(D)x125(H)mm  
附堵水塞、集渣籠  
可外接 PP 集水除臭裝置



EN-0356F  
PP 圓形杯槽

材質：黑色 PP 材質  
內部尺寸：Ø 155x125(H)mm  
外部尺寸：Ø 185x220(H)mm  
附堵水塞、集渣籠  
可外接 PP 集水除臭裝置



EN-0754C  
冷卻水遙控開關閥

本體材質：銅製鍛造成型

蕊心：進口陶瓷蕊心

開關：塑膠射出成型旋鈕開關

出口接頭：斜口式，塑膠射出成型



EN-0754A  
氣體遙控開關閥

本體材質：銅製鍛造成型

蕊心：進口陶瓷蕊心

開關：塑膠射出成型旋鈕開關

出口接頭：斜口式，塑膠射出成型



EN-0754A  
瓦斯遙控開關閥

本體材質：銅製鍛造成型

蕊心：進口陶瓷蕊心

開關：塑膠射出成型旋鈕開關

出口接頭：斜口式，塑膠射出成型



EN-2201A  
雙開立式水開關閥

固定方式：檯面上立式固定

本體材質：銅製鍛造成型

蕊心：進口陶瓷蕊心

開關：塑膠射出成型旋鈕開關

出口接頭：插管式接頭



EN-Q2201A  
雙開立式氣體開關閥

固定方式：檯面上立式固定

本體材質：銅製鍛造成型

蕊心：進口陶瓷蕊心

開關：塑膠射出成型旋鈕開關

出口接頭：插管式接頭



EN-1101L  
單開立式水開關閥

固定方式：檯面上立式固定

本體材質：銅製鍛造成型

蕊心：進口陶瓷蕊心

開關：塑膠射出成型旋鈕開關

出口接頭：插管式接頭



### EN-Q1101L

單開立式氣體開關閥

固定方式：檯面上立式固定

本體材質：銅製鍛造成型

蕊心：進口陶瓷蕊心

開關：塑膠射出成型旋鈕開關

出口接頭：插管式接頭



### EN-1101B

單開壁式水開關閥

固定方式：固定於立面壁板

本體材質：銅製鍛造成型

蕊心：進口陶瓷蕊心

開關：塑膠射出成型旋鈕開關

出口接頭：插管式接頭



### EN-Q1101B

單開壁式氣體開關閥

固定方式：固定於立面壁板

本體材質：銅製鍛造成型

蕊心：進口陶瓷蕊心

開關：塑膠射出成型旋鈕開關

出口接頭：插管式接頭



EN-43  
陶瓷蕊心



EN-35W  
肘動擺手(一字開關)

材質：鋅合金，表面白色烤漆處理

EN-8  
氣泡出水口



EN-PJ-004  
PP 除臭裝置(除臭三元件)

- ①集水杯可收集殘渣異物，預防管路阻塞
- ②集水杯形成水封，防止管路臭味回滲



EN-0754A-1  
遙控氣體開關蕊心



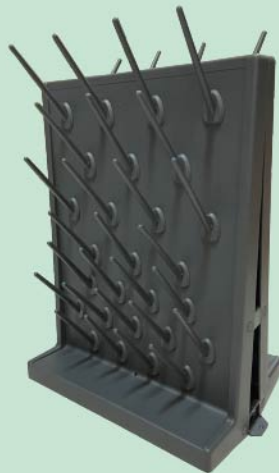
DR-27  
單面小型 PP 滴水架

滴棒數量：27 支  
尺寸：400(W)x120(D)x550(H)mm



DR-52  
單面大型 PP 滴水架

滴棒數量：52 支  
尺寸：550(W)x120(D)x700(H)mm



DR-27D  
雙面小型 PP 滴水架

滴棒數量：27x2 支  
尺寸：400(W)x280(D)x550(H)mm



DR-52D  
雙面大型 PP 滴水架

滴棒數量：52x2 支  
尺寸：550(W)x280(D)x700(H)mm





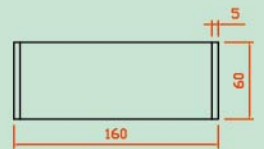
**SABS**  
鋼瓶固定座

尺寸大小：288(W)x75(D)X120(H)m/m

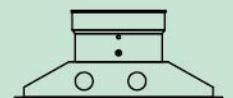
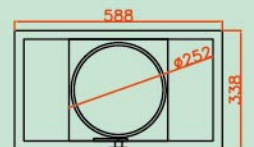
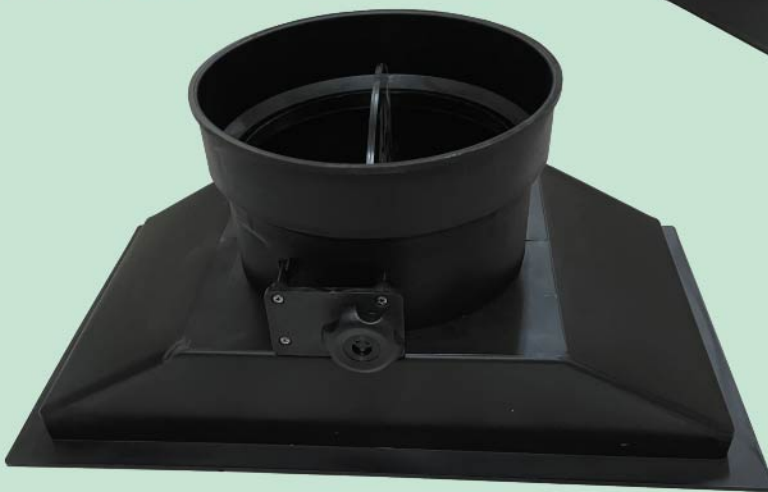
材質：鋁合金一體鑄造成型，外型美觀大方，  
結構堅固耐用，永不變形或斷裂。

調整裝置：具可調式尼龍束帶，可依鋼瓶之大小作調整確實地將鋼瓶牢牢固定住，安全可靠。

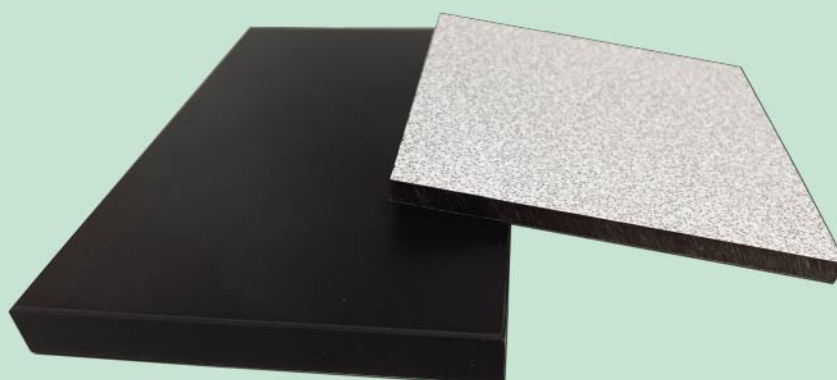
插座盒



10吋集氣罩含手動風門  
(通風櫃專用)  
Model: MD-10



## 實驗室檯面板



### ENSHINE 抗倍特板規格說明

品名	尺寸	厚度	表面顏色
一般抗倍特板	4'x8' (1220x2440mm)	6mm	白芝麻
實心理化板	5'x10' (1525x3050mm)	13mm	黑色
(耐酸鹼面板)	5'x12' (1525x3660mm)	13mm	黑色

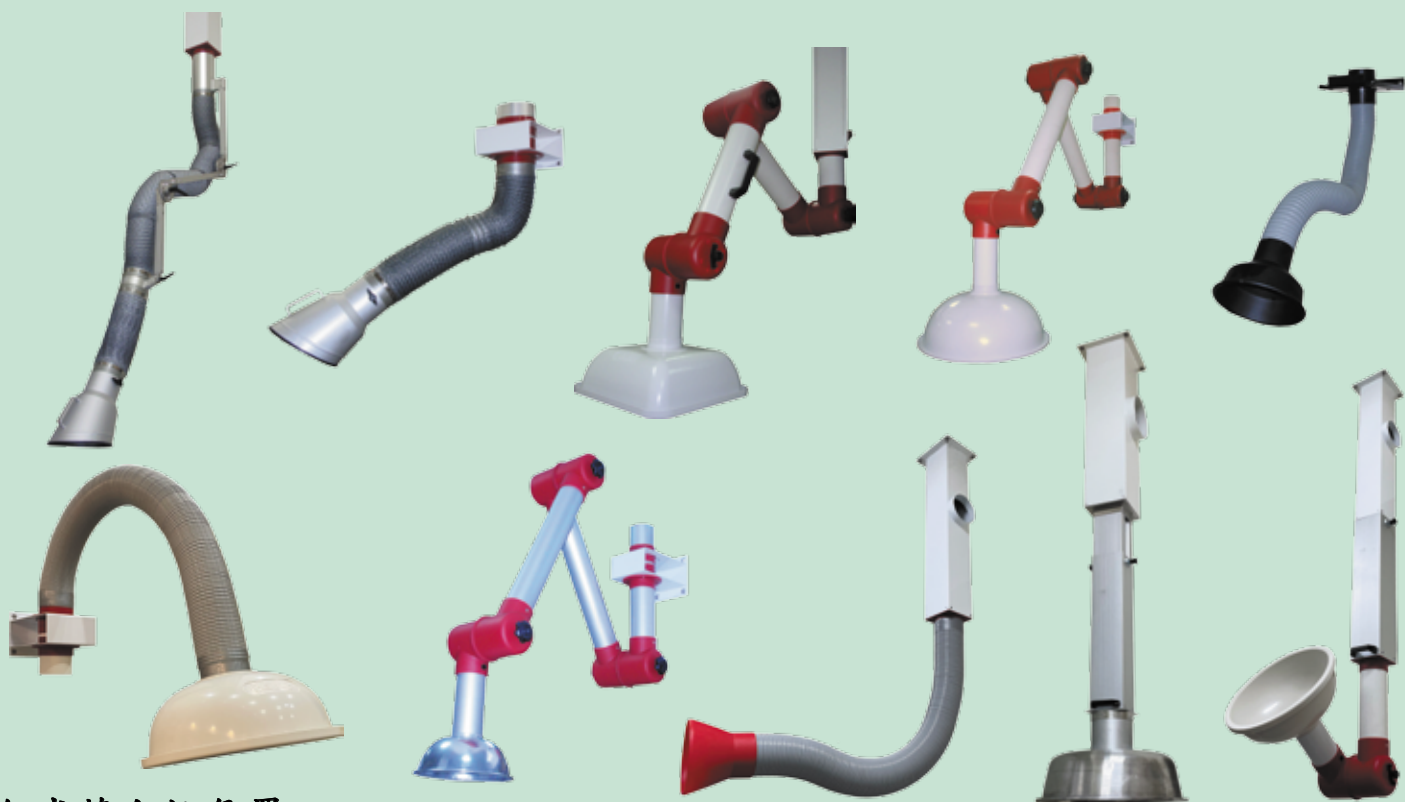
### ENSHINE 抗倍特板符合下列規範及標準

經濟部國家標準	CNS 11367 CNS 11366 CNS 2215
歐盟規範標準	EN 438-2 EN 717-2
美國科學儀器設備實驗室家具協會	SEFA 8-2014
中國國家標準	GB/T 17657-2013 GB/T 7911-2013 GB 18580-2017



**各式緊急沖身洗眼器：**

標準型緊急沖身洗眼器、緊急沖身洗眼站、嵌入式/幕簾式緊急沖身眼器、壁掛式緊急洗眼器、移動式/桌上型緊急洗眼器、幕簾組、洗眼瓶、自動警報系統、水力警鐘、指示燈、標示牌…等緊急淋浴洗眼器相關配件。



**各式萬向抽氣罩：**

2、3、4、6 吋屋頂型/壁掛式萬向抽氣罩、4/6 吋垂直升降式抽氣罩、移動式萬向抽氣罩、鋁製材質萬向抽氣罩、2 吋、3 吋、4 吋桌上型/壁掛式/屋頂型簡易抽氣罩、桌上嵌入式/槽狀抽氣罩…等萬向抽氣罩相關配件。



**Distributor**